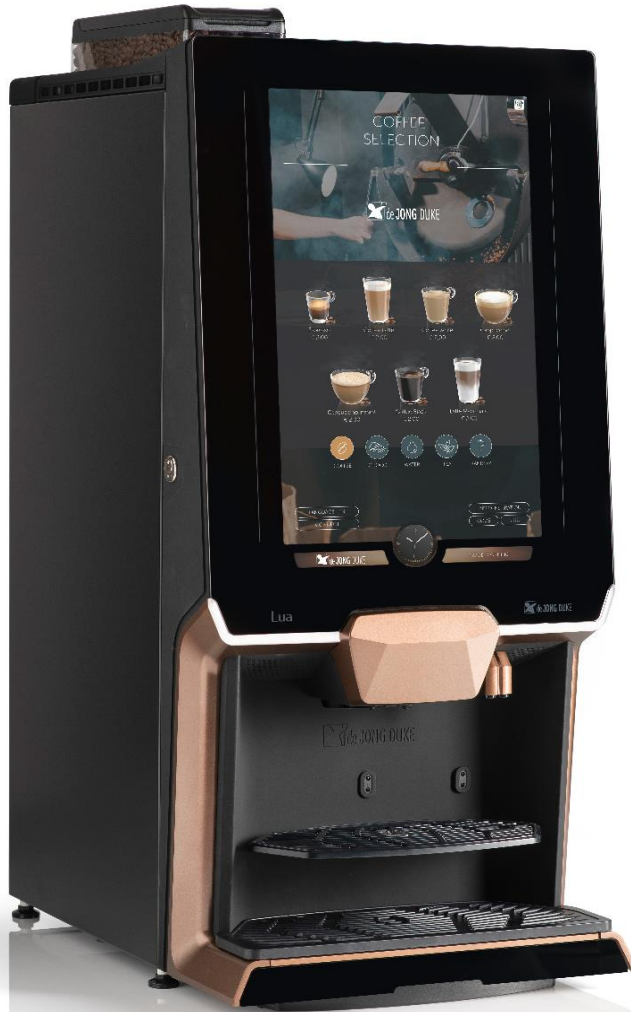


Lua

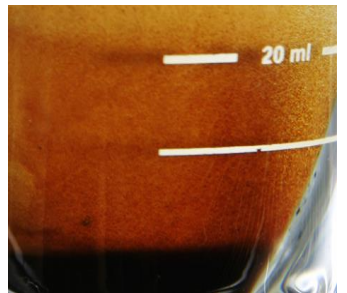
213-4 [aL] Bean2filter® [filterfresh®/paper]



Product



Information



Tärkeimmät ominaisuudet

- Pavuista suodatinkahvia
- Paperisuodatus
- Mukitunnistin
- 18,5" värikosketusnäyttö
- Intuitiivinen käyttöliittymä
- Kannutoiminto
- Valaistu mukin paikanosoitin
- Erillinen kuumavesi

Valinnat

- Näytön viestintävalinnat
- ConnectMe® [online-seuranta]
- Alakaappi
- Kylmävesi alakaappiin
- Maksuratkaisut
- Roska-astiatunnistin
- Brändäys



Lua

213-4 [aL] Bean2filter® [filterfresh®/paper]



Mitat

Kone	paino 45 kg
	k 860mm*
	l 365mm
	s 544mm

*Papusäiliö työntyy ulos 45 mm.
Kokonaiskorkeus 815+45 = 860 mm.

Alakaappi	paino 16 kg
	k 850mm
	l 365mm
	s 420mm

Tekniset tiedot

- MoVeC-ICEq® & USB-lataus
- 18,5" Full HD-kosketusnäyttö
- Käyttöliittymä: DJD/Lua
- Valikkorakenne valintoja varten
- Suora käynnistys valinnainen
- Useita kieliä
- Numerovalinnat
- Kannun toimintojen valikot
- Vahvuuden valintavalikot
- MDB-maksujärjestelmän liitäntä
- Kattila 5L

Liitännät

- 220-240 voltin vaihtovirta
- 50/60 Hz
- 2400 wattia
- 10,5 ampeeria
- ¾" BSP [15 mm] verkkojohto
- vedensuodatin ja vesilukko
suositeltu
- USB ja LAN

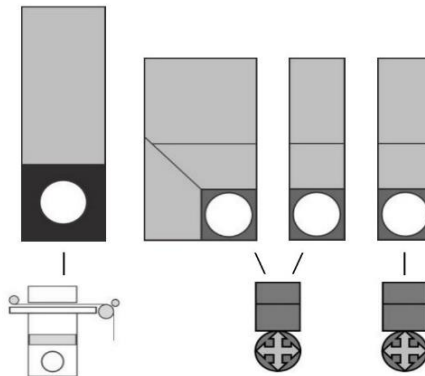
Valinnat

Suodatin kahvi	Kaakao
Cappuccino Café au	Maitokaakao
Lait	Kaakaokahvi

	+Sokeri
	+Maito
Räätälöidyt reseptit **	Kuuma vesi
Jäähdytetty vesi **	Kannutoiminto

** valinnainen, kysy lisätietoja ja ehtoja

Säiliöt



Valmiudet

	#	Koko	Gramm:	Kupit
Kokonaiset pavut	1	BC	1100	150
Kaakao	2	120	2450	120
Maitovaahdo	3	60	800	130
Sokeri	4	60	1500	250

Suodatinpaperi [kuppia/rulla]	± 2250
Jäteastia	± 125

Kuppien määrä voi vaihdella asetuksista riippuen

